

# 【德國】全覽15天

◆ 騎士古堡 羅曼蒂克 童話大道

一次遊覽東德及西德部分，  
從萊茵河流域到易北河流域，到南部阿爾卑斯的高山湖區，  
深度體驗德意志民族的文化，感受這裡磅礴氣勢的自然風景。



📍 航站  
● 景點  
✈️ 飛航  
🚌 巴士  
🚄 高速列車

**德國**  
GERMANY



## 航班規劃

天數	出發時間	抵達時間	起飛／抵達城市	航空公司
Day 01	22 : 20	06 : 50+1	台北 / 法蘭克福	中華航空
Day 14	11 : 15	06 : 15+1	法蘭克福 / 台北	中華航空

## 或

天數	出發時間	抵達時間	起飛／抵達城市	航空公司
Day 01	19 : 35	21 : 30	台北 / 香港	國泰航空
Day 02	00 : 35	06 : 50	香港 / 法蘭克福	國泰航空
Day 14	13 : 45	06 : 50+1	法蘭克福 / 香港	國泰航空
Day 15	09 : 50	11 : 50	香港 / 台北	國泰航空

※上述為優先航班規劃，航空公司或航班會依實際情況而有所調整，如遇調整，敬請包涵見諒！

## 每日行程說明

### Day 01

台北Taipei / 法蘭克福(或轉機點)



--



早餐：敬請自理

午餐：敬請自理

晚餐：機上空膳



夜宿機上

# Day 02-1

法蘭克福→呂德希海姆RÜDESHEIM→萊茵河  
遊船RHEIN CRUISE→科隆KOLN

📍 下車參觀：日耳曼女神像、畫眉鳥小巷、  
科隆大教堂

🎫 門票包含：萊茵河遊船



法蘭克福—66公里(約1小時)呂德希海姆~萊茵河遊船~135公里(約2小時)科隆



早餐：機上空膳  
午餐：德式豬腳料理  
晚餐：德式豬排料理



4★Mercure Hotel Severinshof  
Koeln City或Mercure Koln West  
或同級



## 萊茵河遊船(世界遺產2002)

延綿65公里的萊茵河中游河谷，與河畔的古堡、歷史小城、葡萄園一起生動地描述了一段人類文明變遷與自然環境相互影響的漫長歷史，因而被列為世界遺產。

## 科隆大教堂(世界遺產1996)

科隆市區外觀最大特色即是高聳入雲的大教堂，巍然並立的雙塔，有152公尺高，成為許多風景明信片的主角，已成為科隆市的象徵。



# Day 02-2



## 呂德希海姆

以葡萄酒鄉及畫眉鳥小巷聞名，小巷兩邊的酒館出售自釀葡萄酒，在小鎮山上的日耳曼女神像被稱是「萊茵河守衛者」，也是德國的象徵。



## 畫眉鳥小巷

因畫眉鳥愛吃葡萄，便將小鎮中這條通往葡萄園的巷弄取名為畫眉鳥小巷，狹窄的巷道兩旁酒館向遊客販售自釀的白酒，在此體驗酒鄉的特殊魅力。



# Day 03

科隆++ICE高速列車++不萊梅BREMEN→漢堡

HAMBURG

📍 下車參觀：施諾爾漁民街、貝特赫街、市集廣場  
、市政廳、漢堡市政廳、倉庫城

🎫 門票包含：ICE高速火車(第一次搭乘)、  
袖珍景觀世界館



科隆—320公里(ICE列車約3小時10分)  
不萊梅—124公里(約1小時50分)  
漢堡



早餐：飯店內早餐  
午餐：德式香腸料理  
晚餐：西式海鮮飯料理



4★NH Hamburg Altona  
或同級



## ICE高速列車

體驗德國科技的高速列車：  
ICE，為德國鐵路在長途運輸  
方面最高等級的列車級別。



## 不萊梅市集廣場

15世紀初期不萊梅加入漢薩同盟，成為擁有高度公民  
自治權利和貿易自由權利的城市。



## 袖珍景觀世界

館內有精心打造、世界最大的迷你公路、  
鐵路系統，如同格列佛遊記中的「小人  
國」，吸引來自世界各地的遊客。



## 漢堡港倉庫城

漢堡港是歐洲的第二大港口，也是全球第  
19大港口，港口面積達73.99平方公里。

# Day 04

漢堡→呂北克LUBECK→漢堡++ICE高速列車  
++柏林BERLIN

 下車參觀：呂北克舊城區

 特別安排：ICE高速火車(第二次搭乘)



漢堡—67公里(約1小時)呂北克—  
67公里(約1小時)漢堡—295公里  
(ICE列車約1小時40分)柏林



早餐：飯店內早餐  
午餐：德式料理  
晚餐：西式牛排料理



4★Crowne Plaza Berlin City  
Centre或同級



## 呂北克舊城區、運河

16世紀時為歐洲北部的**主要商業中心**，更是「漢撒同盟」的首都，至今仍保存著中世紀的**貴族官邸、教堂、鹽倉建築與公共建設**等，這裡也是「無汽車之城」，全市有將近一半的人騎自行車上班上學，古老的城鎮搭配上運河的美麗，風光令人流連忘返。



## 漢堡倉庫城

曾為歐洲最大的貨運中心，現今已改建成為辦公大樓及博物館區。



## ICE高速列車

ICE由德國鐵路運營，是歐洲最先進舒適的高速列車之一，運行時速達到 300 公里。

# Day 05

## 柏林→波茨坦POTSDAM→柏林

📍 下車參觀：布蘭登堡門、威廉大帝紀念教堂、國會大廈、柏林圍牆

🎫 門票包含：桑蘇西宮殿、柏林愛樂廳



柏林—37公里(約40分)波茨坦—柏林



早餐：飯店內早餐

午餐：中式七菜一湯

晚餐：寶萊納啤酒屋料理



4★Crowne Plaza Berlin City Centre或同級



### 布蘭登堡門

◆ 柏林地標，是為了紀念腓特烈大帝勝利歸來的凱旋門。



### 國會大廈

◆ 從1994年開始每五年德國聯邦大會在這裡選舉德國聯邦總統。1999年開始它是德國聯邦議院的會址。



### 柏林圍牆

◆ 是二次世界大戰後德國分裂期間，隸屬於社會主義國家的德意志民主共和國政府，環繞西柏林邊境修築的全封閉邊防系統。



### 柏林愛樂廳

◆ 設計師夏隆所規劃，結合圖書館、美術館、音樂廳等，外觀為五角形的特殊造型，橘黃色調相當顯目，也是樂團的識別標誌。

# Day 05 桑蘇西宮殿 (無憂宮)



## 桑蘇西宮殿 (無憂宮)

建於西元十八世紀，雍容華貴的巴洛克式風格，為德國最具代表性的皇家宮殿，其名稱 "Sans Souci" 在法語中意為「無憂」。

這座宮殿被譽為「普魯士的凡爾賽宮」，是普魯士國王腓特烈的夏宮，與凡爾賽宮的雄偉不同，桑蘇西宮規模較小，設計更為精緻、親民，體現了國王追求私人寧靜的愛好，階梯式葡萄園，這是該地最具標誌性的景觀，宮殿座落在六層階梯狀的葡萄園梯田之上。



# Day 06

柏林→薩克森小瑞士BASTEI→德勒斯登

DRESDEN

📍 下車參觀：舊宮殿、聖母教堂、君王行列壁畫、  
森帕歌劇院、布呂爾雪梯坪

🎫 門票包含：薩克森小瑞士



柏林—235公里(約3小時)小瑞士—  
42公里(約50分)德勒斯登



早餐：飯店內早餐  
午餐：旅遊方便 核發餐費  
晚餐：德式風味料理



4★ Bilderberg bellevue dresden  
或同級



## 薩克森小瑞士

因它特殊的岩石地形而聞名，登上到高處往下俯瞰可以看到易北河流過小鎮，也因為這些特殊的岩石讓各地的攀岩者好手躍躍欲試。



## 森帕歌劇院

位於德勒斯登的劇院廣場，二戰期間歌劇院曾被炸毀。戰後得到重建。



## 聖母教堂

建於18世紀，二戰期間在德勒斯登轟炸中被摧毀，教堂於德國統一後開始重建。

# Day 07

德勒斯登→紐倫堡NURNBERG

→羅騰堡ROTHENBURG

📍 下車參觀：皇帝堡城牆、郝普特廣場、聖母教堂、  
美泉塔、柏格花園、馬克廣場



德勒斯登—309公里(約3小時40分)  
紐倫堡—80公里(約1小時20分)  
羅騰堡



早餐：飯店內早餐  
午餐：炭烤紐倫堡香腸風味料理  
晚餐：建設官宅邸風味料理



4★Tilman Riemenschneider  
或 4★Prinz Hotel 或同級



## 紐倫堡聖母教堂

◆ 依神聖羅馬帝國皇帝查理四世的命令，於14世紀修建的哥德樣式教堂，原本是猶太會堂，在鼠疫大流行時被摧毀，後來改建成聖母教堂。



## 羅騰堡

◆ 斑駁的古城牆與護城河中寧靜的綠水連成一氣，鵝卵石鋪陳的街道旁，排列細膩有致的房舍櫛比鱗次，恍若置身童話故事情境當中。



# Day 08

## 羅騰堡→慕尼黑MUNICH

📍 下車參觀：BMW WORLD、慕尼黑新市政廳、瑪麗安廣場、聖母教堂。

🎫 門票包含：BMW博物館。



羅騰堡—255公里(約2小時50分)  
慕尼黑



早餐：飯店內早餐  
午餐：中式七菜一湯  
晚餐：HB啤酒館慕尼黑香腸風味



4★MERCURE HOTEL或同級



### BMW博物館

館內陳列BMW的代表性車款，位於博物館旁邊的高樓正是BMW總公司，這大樓的造型代表著汽車的汽缸，四個環圍繞起來正是BMW的商標。

### BMW WORLD

BMW總部是巴伐利亞最著名的汽車品牌，流線型的汽車展售中心充滿了設計感與時尚感，絕對讓您一飽眼福。



### 慕尼黑新市政廳、瑪麗安廣場

德南第一大城，保留了巴伐利亞王國的古樸風情，位於市中心的瑪麗安廣場上，坐落著整個城市最著名的新市政廳，是遊客必到之景點。

# Day 09

慕尼黑→基姆湖CHIEMSEE(海倫基姆湖宮) →

鷹巢EAGLE'S NEST→巴特賴恩哈爾

Bad Reichenhall(或鄰近城鎮)

📍 下車參觀：海倫基姆湖宮

🎫 門票包含：基姆湖渡輪、鷹巢接送車、金色電梯



慕尼黑—95公里(約2小時)基姆湖—  
82公里(約1小時10分)鷹巢—25公  
里(約40分)巴特賴恩哈爾



早餐：飯店內早餐  
午餐：紳士島上德式風味料理  
晚餐：飯店內用德式料理



4★Amber Hotel Bavaria  
或同級



## 鷹巢、金色電梯

位於巴伐利亞的貝爾希加登的別墅極其隱密，在二戰結束前不為人所知，直到戰後才公開，我們將搭乘黃金電梯到達景觀台，不僅可以看到湛藍如鏡的國王湖，環視阿爾卑斯山脈，更可遠眺奧地利的薩爾茲堡。

## 基姆湖

巴伐利亞邦內最大的淡水湖泊，湖中有三座主要的小島，分別為紳士島、女士島與香草島。我們安排搭乘渡輪前往最大的紳士島，此湖又稱「海倫基姆湖」。



# Day 10

巴特賴恩哈爾(或鄰近城鎮)→國王湖遊船  
KONIGSEE→奧伯拉馬高OBERAMMERGAU→  
加米許GARMISCH

 下車參觀：聖巴特羅教堂、奧伯拉馬高。

 門票包含：國王湖遊船。



巴特賴恩哈爾－25公里(約40分)國王湖－200公里(約3小時)奧伯拉馬高－21公里(約30分)加米許



早餐：飯店內早餐

午餐：湖區鱒魚風味料理

晚餐：飯店內用德式料理



4★ Atlas grand hotel或同級



## 國王湖遊船、 聖巴特羅教堂

這裡的沿岸都是懸崖峭壁，僅能依靠船隻行進才能一覽湖光山色，安排搭乘電動船，飽覽清澈乾淨的湖水在群山環繞中的美景。

## 奧伯拉馬高

小鎮的民居多為半木造式建築，鎮上的居民將自己的房子以童話或是宗教故事為題材，繪在牆上。漫步在鎮上，處處點綴濕壁畫的風情小鎮，恍若置身於一座巨型的戶外壁畫博物館。



# Day 11

加米許→楚格峰ZUGSPITZE→福森FUSSEN

📍 下車參觀：楚格峰

🎫 門票包含：楚格峰小火車、楚格峰纜車



加米許－59公里(約1小時)福森



早餐：飯店內早餐

午餐：山頂餐廳德式風味

晚餐：飯店內用德式料理



4★Luitpoldpark Hotel 或同級



## 楚格峰

德國第一高峰，位於德國與奧地利邊界上，在廿世紀初建造了齒軌鐵路，山頂的視野良好，天氣好時可眺望阿爾卑斯山群峰，這裡也是著名的滑雪勝地，搭乘齒軌火車抵達2600公尺海拔的火車站，再轉搭乘纜車抵達山頂。



# Day 12

福森→新天鵝堡→斯圖加特STUTT GART

📍 下車參觀：---

🎫 門票包含：新天鵝堡、賓士博物館



福森—4公里(約10分鐘)新天鵝堡—  
231公里(約2小時45分)斯圖加特



早餐：飯店內早餐

午餐：巴伐利亞風味料理

晚餐：蒙古烤肉自助餐佐德國啤酒暢飲



4★Mercure Stuttgart 或同級



## 新天鵝堡

傾一生為藝術築夢的國王魯道夫二世，成就了此一浪漫主義的經典之作，隨後入內參觀充滿華格納歌劇風格，富麗堂皇的童話建築。



## 賓士博物館

博物館內展示賓士車演進的過程以及收集了許多珍貴的車款，感受德意志精湛的工藝水準。



# Day 13

司圖加特→海德堡HEIDELBERG→法蘭克福

📍 下車參觀：聖靈教堂、騎士之家、舊大學區、  
法蘭克福市區

🎫 門票包含：海德古堡 + 纜車



司圖加特—127公里(約1小時50分)  
海德堡—90公里(約1小時15分)法  
蘭克福



早餐：飯店內早餐  
午餐：德式風味料理  
晚餐：德意志文學館晚宴



4★ Best western plus welcome  
htl frankfurt或同級



## 海德古堡

德國最古老的大學城，因電影《學生王子》而名聲大噪，城內坐落著讓許多哲學家與詩人所讚嘆的美麗古堡。

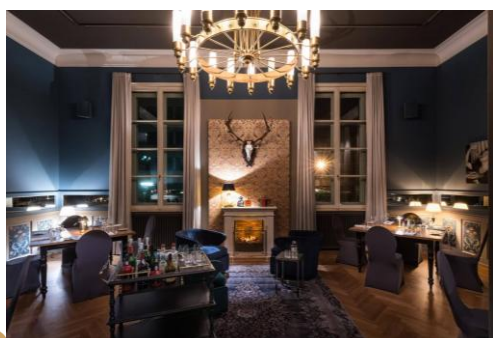
## 法蘭克福舊市政廳

法蘭克福的地標之一，自1405年開始作為市政廳超過600年。



## 德意志文學館

由位於美因河畔的文學館改建而成，被譽為法蘭克福最美的餐廳，內部裝飾極為時尚高檔，受到藝文界名人青睞，創新的古典法式風格烹調的德國料理，帶給您全新的體驗。



# Day 14

## 法蘭克福(或轉機點) / 台北

享受一個美好的早晨，整好行囊前往機場，在領隊的協助之下辦理登機手續。



早餐：飯店內早餐或餐盒

午餐：機上空膳

晚餐：機上空膳



夜宿機上

# Day 15

## 台北

班機於今天飛抵桃園國際機場，結束這趟德國經典15天之旅，期待下次與您再相會，祝您健康、順心。



早餐：機上空膳

午餐：敬請自理

晚餐：敬請自理



溫暖的家

※上述行程規劃，會依實際情況而有所調整，如遇調整，將依行前手冊為主，敬請包涵見諒!

## 2026 出發日期：

5月 | 06、20

6月 | 10、16

7月 | 15

8月 | 05

9月 | 02、15、30

10月 | 07

旅遊費用：\$208,800起

單人房差：\$38,500

團體訂金：\$30,000

※單人房差是指補「單人入住單人房」之價差，其使用空間通常比一般雙人房小，如需要指定「單人入住雙人房」則須另行報價，敬請見諒。

費用項目	說明
入內門票、餐食、住宿、交通	包含
來回經濟艙機票(含稅、燃油費)	包含
簽證費用	台灣護照，免簽證
旅遊契約責任險	包含
司機/領隊/導遊小費	不含，共180歐元
行李搬運與服務小費	不含
實體網路卡	包含10GB/每人

## 訂金繳付說明：

1. 團位名額之保留須以完成訂金繳付程序為依據。
2. 善意提醒，訂金繳付完成即表示旅遊契約產生效力，本公司將依各協力廠商之規定，為旅客預付此趟旅程的機票、飯店或餐廳等費用。若旅客因故取消報名,本公司將依「國外旅遊定型化契約書」相關條款或估算已實付費用，收取不足之超支費用或退回剩餘訂金。訂金若以刷卡繳付，退還時亦須刷退，以免產生額外刷卡手續費用。
3. 多數外籍航空公司一經開立機票，旅客需付全額機票款，且不接受名單調整或替換。旅客若因懷孕、生病、意外受傷等因素取消機票，航空公司皆無法退款。

# 展繹旅行社股份有限公司

地址：台北市大同區承德路3段18號2樓  
電話：02-25951166

交觀甲字號：甲6706 | 品保字號：北2606